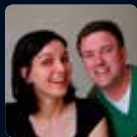


REFERENTEN



BRIGITTE & ERNST PRUGGER

Ehe- und Familienberatung
Psychosozialberatung
1100 Wien
0660 5200150



DOROTHEA & MARTIN BÖHLS

Ehe- und Familienberatung
Psychosozialberatung
1230 Wien
0680 3331136

MATERIALIEN IN



Deutsch



Rumänisch



Englisch



Russisch



Französisch



Schwedisch

WEITERE INFORMATIONEN

Weisses Kreuz Österreich
1230 Wien, Gesslgasse 5/6
0680 3331136

www.twogether.online
info@weisses-kreuz-oe.at
www.weisses-kreuz-oe.at



twogether



twogether

Starke Beziehung. Starke Liebe.



twogether

WARUM IST TWOGETHER SO WERTVOLL??

Paarbeziehungen sind wertvoll. In ihnen können sich Menschen entfalten und Wertschätzung erleben. Das Wissen um die Zugehörigkeit zueinander ermöglicht eine starke Beziehung.

Es gibt heute viele Seminare um Beziehungen zu stärken. Das ist gut so.

Die Einmaligkeit der twogether-Kurse liegt in der Anwendung und Stärkung guter Verhaltensmuster. Beziehungsfähigkeit wird gefördert. Darin ist die Begleitung durch ein Mentorenpaar von enormem Wert. Die Kombination von guten Arbeitsmaterialien, Begleitung durch das Mentorenpaar und die praktische Anwendung von guten Verhaltensmustern macht twogether zu einem der gewinnbringendsten Begleitungen, die es heute gibt.



UNSERE VISION

Respektvolle, gesunde und tragfähige Partnerschaften sind kraftvoll, haben positive Auswirkungen auf das Paar, ihre Familie und ihr Umfeld sowie die ganze Gesellschaft.

UNSERE MISSION

Gute Beziehungen wollen gelernt, trainiert und entwickelt werden. twogether ermutigt und unterstützt das Paar dabei. Mit dem twogether-Material und durch ausgebildete Mentoren wollen wir Paare begleiten, damit sie eine gesunde, ermutigende und tragfähige Liebesbeziehung leben und ihre Beziehungskompetenzen erweitern können.

UNSERE ANGEBOTE

twogether ist ein praxis- und werteorientiertes Werkzeug für die Beziehungsreise von Paar zu Paar. Und das in vielen Ländern in Europa.

MENTORENSCHULUNG

Paare werden an den Mentorenschulungen in das twogether-Kurse eingeführt und lizenziert. Sie werden befähigt, eine gute Ehevorbereitung durchzuführen um bestehende Partnerschaften zu stärken und zu begleiten. Die Analyse mit Auswertung ist dabei ein zentrales Werkzeug.

VORBEREITEN

In ca. acht Treffen werden Paare auf ihrem Weg in die Ehe durch themenorientiertes Arbeiten individuell begleitet. Beziehungsfähigkeit wird gefördert und Tabubereiche angesprochen.

VERTIEFEN

In bestehende Ehen werden die Qualitäten des Paares zum Teil neu entdeckt und über mehrere Treffen gefördert. Positives wird gestärkt, eingeschliffene Muster verändert. Verletzungen werden bewältigt und Partnerschaft wird gestärkt.